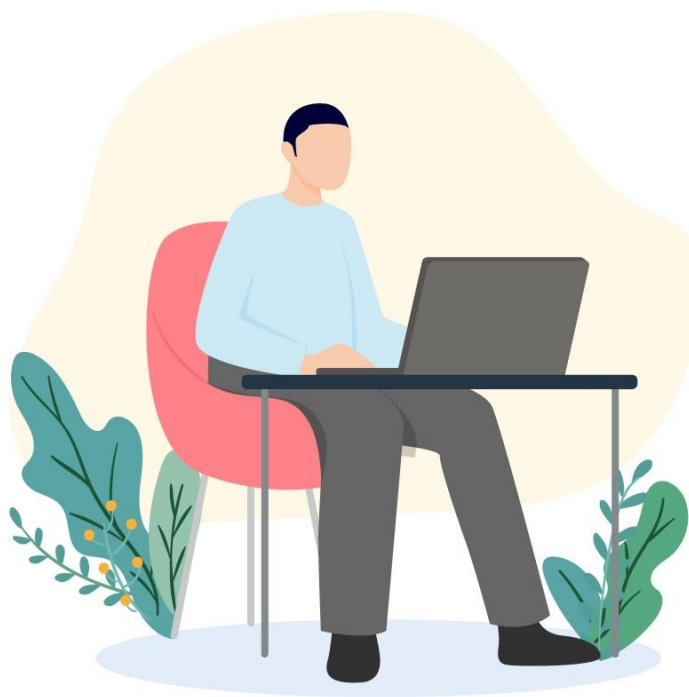


Microsoft広告のはじめかた

入門編



Microsoft広告の特徴

- ①Bingで配信が可能
- ②他プラットフォームのデータをインポートできる
- ③独自のターゲティングや広告表示オプションを使用できる

Microsoft広告初期設定

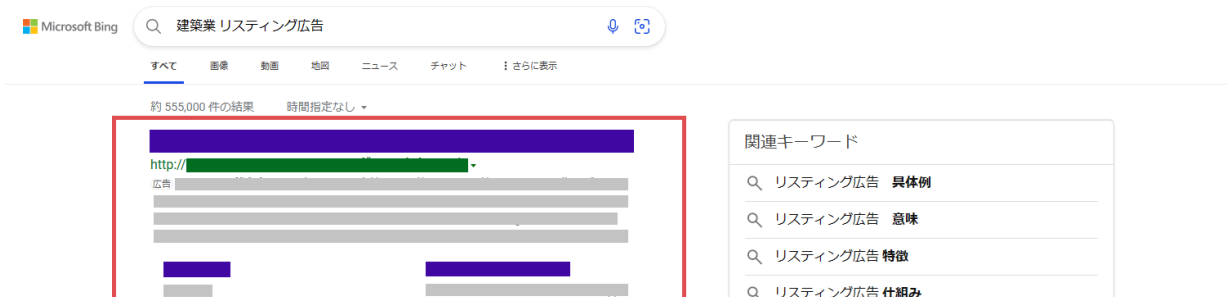
STEP1:Microsoft広告のアカウント作成手順

STEP2:UETタグの設置について

STEP3:コンバージョン目標の設定

Microsoft広告の特徴

Microsoft広告はマイクロソフト社が提供する運用型の広告媒体です。日本では2022年の5月31日から広告配信を開始しています。



Microsoft広告の特徴として以下3つを紹介していきます。

①Bingで配信が可能

②他プラットフォームのデータをインポートできる

③独自のターゲティングや広告表示オプションを使用できる

Microsoft広告の特徴

①Bingで配信が可能

Windows10以降、標準搭載されている検索エンジン「Bing」での配信が可能です。

Bingは日本の検索エンジンシェア率はGoogle、Yahoo!に次いで3番目のシェア率となっています。
(2023年10月現在)

また、シェア率は年々増えており、今後の増加も期待できます。



計測期間：2022年9月～2023年9月

引用元：<https://gs.statcounter.com/search-engine-market-share/all/japan/#monthly-202111-202211-bar>

Microsoft広告の特徴

②他プラットフォームのデータをインポートできる

Microsoft広告では、Google広告・Facebook広告・Pinterest広告のデータをインポートして利用することができます。

インポート機能では、広告グループ、キーワード、広告などをインポートすることができるため、1から入稿する時間や手間を削減することができます。

Google 広告からインポート

☒ Google でサインイン

☐ アカウントを選択

☐ スケジュールを設定する

Google でサインイン

Google 広告から直接インポートすることで、キャンペーンをすばやく起動して実行できます。開始する前に、必ず理解してください [インポートされる内容](#)

 Google でサインイン

Microsoft広告の特徴

③独自のターゲティングや広告表示オプションを使用できる

Microsoft広告はMicrosoft社の傘下であるサービス「LinkedIn」と連携されており、LinkedInプロフィール情報に基づいて潜在顧客をターゲットできます。

また、独自の広告表示オプションを使うことができます。

以下は、全広告表示オプションとその説明です。

- ・ **アクション表示オプション** — テキスト広告の行動喚起（注文やメッセージを送信する）ボタンを設置できます。
- ・ **アプリ リンク表示オプション** — 顧客のデバイスとOSを自動検出し、適切なアプリストアに移動します。
- ・ **電話番号表示オプション** — 広告に電話番号が表示されます。
- ・ **コールアウト表示オプション** — 広告に追加して商品やサービスの特長などを紹介する文を表示できます。（リンク無し）
- ・ **フィルター リンク表示オプション** — 広告に関連するページに繋がるテキストリンクを表示できます。
- ・ **チラシ表示オプション** — 商品やプロモーションの複数の画像（チラシ）を表示できます。
- ・ **画像表示オプション** — 広告に画像を表示し、視覚的要素を追加します。
- ・ **住所表示オプション** — 顧客の最寄りのビジネス住所を、現地の電話番号も含めて表示できます。
- ・ **ロゴ表示機能** — 広告にロゴを表示することで、ブランドを宣伝し、競合他社よりも目立つことができます。
- ・ **価格表示オプション** — 製品やサービスの価格情報を広告に表示できます。
- ・ **プロモーション表示オプション** — 休日や特別な行事などのお得情報を強調表示できます。
- ・ **レビュー表示オプション** — 広告内のWebサイトに関する、評価が高い第三者ソースからの好意的なレビューを共有します。
- ・ **サイトリンク表示オプション** — Webサイト上の特定のページに誘導するテキストリンクを追加できます。
- ・ **構造化スニペット表示オプション** — 商品とサービスの特定の機能に関するより多くのコンテキストを表示できます。
- ・ **動画表示オプション** — 製品、サービス、ブランド メッセージを紹介する動画を追加できます。

Microsoft広告初期設定

Microsoft広告をはじめるためにまず何をすればいいのかわからないという方向けに、初期設定として「**アカウント作成**」「**UETタグの設置**」「**コンバージョン目標の設定**」の3ステップを紹介します。

STEP1:Microsoft広告のアカウント作成手順



STEP2:UETタグの設置について



STEP3:コンバージョン目標の設定

STEP1:Microsoft広告のアカウント作成手順

まずは、Microsoft広告のアカウントを作成していきます。

Microsoft広告をはじめるために最低限必要な情報は以下のとおりです。

【会社情報】

- ・会社名
- ・会社の所在地（住所）
- ・電話番号

【Microsoftアカウント】

- ・メールアドレス
- ・パスワード

【支払い情報】

- ・クレジットカード、デビットカード等

※お支払い設定により利用できるお支払方法が異なります。

STEP1:Microsoft広告のアカウント作成手順

【マイクロソフト広告でアカウントを新規作成する】

- ①Microsoft広告のWebサイトにアクセスします。
- ②画面右上の「サインアップ」をクリックして、アカウント作成ページに移動します。
- ③今回は、「キャンペーンを作成せずにアカウントを作成」をクリックします。



- ④アカウント作成ページでは、ビジネス情報を入力する必要があります。必要な情報は、以下の通りです。

- ・ 法人名
- ・ 電話番号
- ・ 事業所所在地
- ・ 郵便番号
- ・ 優先タイムゾーン
- ・ 通貨
- ・ 主な用途

STEP2:UETタグの設置について

【UETタグを発行する】

- ①上部のメニューで [ツール]、[UET タグ] の順に選択します。
- ②[UET タグを作成] を選択し、名前を入力します。

The screenshot shows the 'UET タグを作成' (Create UET Tag) page in the Microsoft Advertising interface. The top navigation bar includes 'Microsoft Advertising', 'アカウント' (Account), and a search bar. Below the navigation bar, there's a breadcrumb trail: '← UET タグに戻る' (Return to UET Tag). On the left, a sidebar shows the progress: 'UET タグを作成' (selected), 'タグ付けを設定する' (Set up tagging), and '次のステップ' (Next step). The main content area is titled 'UET タグを作成' and contains three sections: 1. 'UET タグ名' (UET Tag Name) with a text input field and a placeholder 'UET タグ名を入力してください。' (Please enter the UET tag name). 2. 'UET タグの説明' (UET Tag Description) with a text input field and a placeholder 'UET タグの説明を入力する。' (Please enter the UET tag description). 3. 'Microsoft Clarity を有効にする' (Enable Microsoft Clarity) with a checked checkbox and a note: 'Microsoft Clarity は、広告キャンペーンを最適化するために、広告主に実用的なユーザー行動の洞察をもたらします。クラリティトラッキングを有効にすると、クラリティの利用規約とプライバシーポリシーに同意したことになります。詳細情報' (Microsoft Clarity provides practical insights into user behavior for advertising campaigns. Enabling Clarity tracking means you agree to the Clarity Terms of Use and Privacy Policy. See details).

- ③タグ付けの設定を行います。※今回は「自分でタグをインストールします」を選択

The screenshot shows the 'タグ付けを設定する' (Set up tagging) page in the Microsoft Advertising interface. The top navigation bar is the same as the previous screenshot. The breadcrumb trail is '← UET タグに戻る' (Return to UET Tag). The sidebar shows the progress: 'UET タグを作成' (selected), 'タグ付けを設定する' (selected), and '次のステップ' (Next step). The main content area is titled 'タグ付けを設定する' and contains four options, each with an icon, a title, and a description: 1. '自分でタグをインストールします' (Install tag manually) with a pencil icon. Description: 'Web サイトのコードにトラッキングタグを追加できるように、手順を説明します。' (We explain the steps to add tracking tags to the code of your website). 2. 'タグを開発者に送る' (Send tag to developer) with an envelope icon. Description: '指定したユーザーに追跡タグと予備を送信して、そのユーザーが Web サイトのコードにタグを追加できるようにします。' (We send tracking tags and a placeholder to the specified user so they can add the tag to the code of your website). 3. 'ウェブサイト編集プラットフォームを介してタグを追加します' (Add tag via website editing platform) with a document icon. Description: 'WordPress、Wix、Shopify、BigCommerce などの編集プラットフォームを介してトラッキングタグを追加する手順を説明します。' (We explain the steps to add tracking tags to your website via editing platforms like WordPress, Wix, Shopify, and BigCommerce). 4. 'Google タグマネージャを使用して追跡タグを自動的に追加する' (Automatically add tracking tags using Google Tag Manager) with a document icon. Description: 'Web サイトで Google タグ マネージャを既に使用している場合は、追跡タグを自動的に設定できます。' (If you are already using Google Tag Manager on your website, you can automatically set up tracking tags).

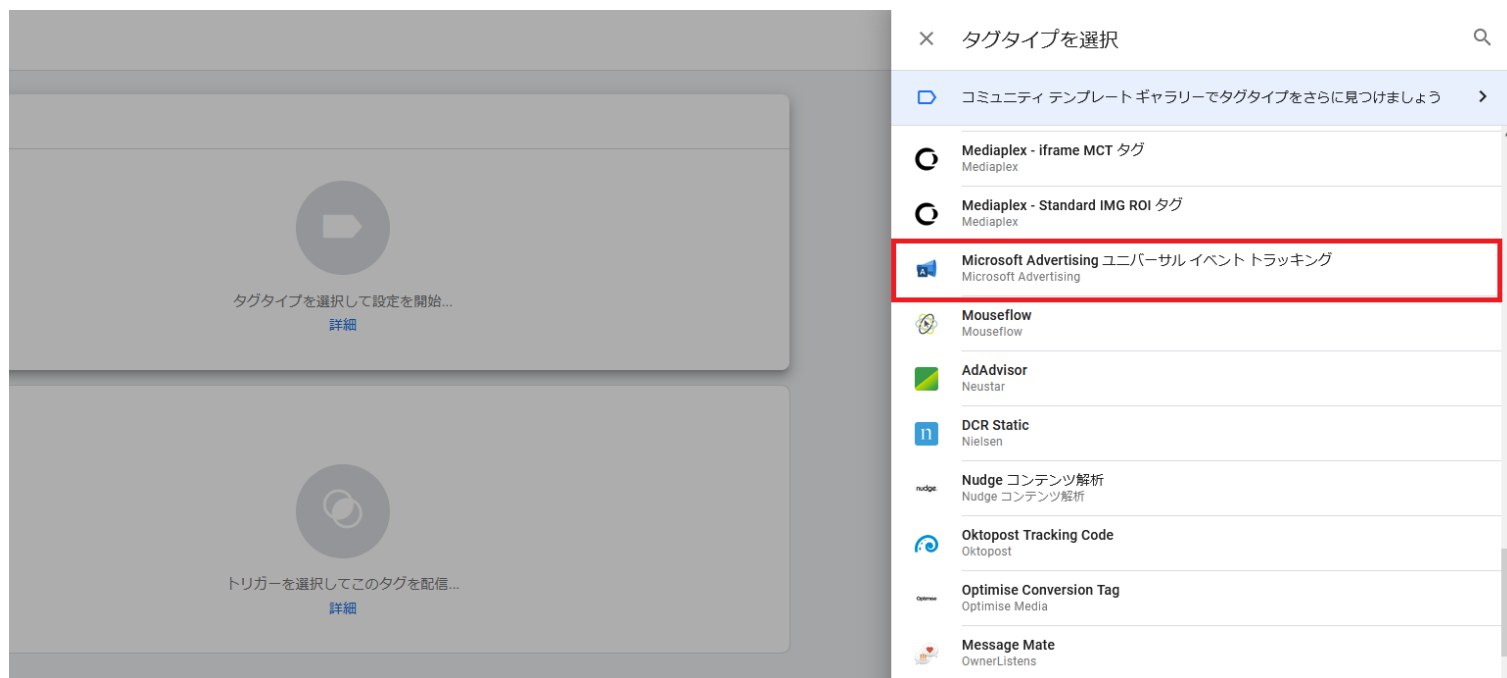
- ④[保存] を選択します。

STEP2:UETタグの設置について

【UETタグをWEBサイトに設置する】

①左メニュー[タグ]を開きます。

②右上[新規]、[タグの設定]、[Microsoft Advertising ユニバーサル イベント トラッキング]を選択します。



STEP2:UETタグの設置について

【UETタグをWEBサイトに設置する】

- ③タグの設定画面にて、IDを追加します。
- ④トリガーを設定します。[All Pages]を選択します。

タグの設定

タグの種類

Microsoft Advertising ユニバーサル イベント トラッキング
Microsoft Advertising

Microsoft Advertising UET Tag ID ⓘ

Track type
UET config / page view (required)

Tag settings

ⓘ Explicit config above may be overridden by config given in this table. You can use either way to pass config.

Name	Value
gtmTagSource	1

ⓘ One "UET config / page view" tag is REQUIRED for every page. You must set your tag id (and any other desired config) on the config tag and ensure that it is triggered on every page. No other events will fire on a page unless this tag is triggered, because it contains your specific tag id that is necessary for all events.

詳細設定

タグ呼び出しオプション
1 回のイベントにつき 1 度

トリガー

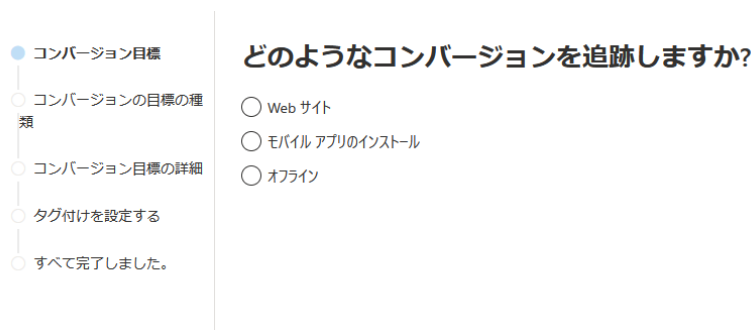
既定トリガー

All Page Views(MS Ads)
ページビュー

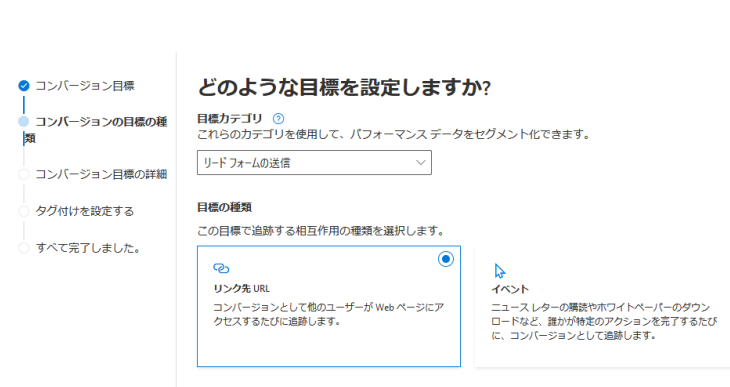
- ⑤名前を設定して、[保存]を選択します。

STEP3:コンバージョン目標の設定

- ①上部のメニューで [ツール]、[コンバージョン目標] の順に選択します。
- ②[+作成]をクリックします。
- ③追跡するコンバージョンの種類 (Web サイト、モバイル アプリのインストール、オフライン) を選択します。



- ④ドロップダウンメニューから目標カテゴリを選択し、目標タイプを選択します。
※今回は「リンク先URL」の方法で進めます。



STEP3:コンバージョン目標の設定

⑤目標設定で[目標の名前] ボックスに目標の名前を入力し、[リンク先URL]に到達したときにコンバージョンにカウントするURLを設定します。

- ✓ コンバージョン目標
- ✓ コンバージョンの目標の種類
- コンバージョン目標の詳細
- タグ付けを設定する
- すべて完了しました。

目的地を作成する

目標設定

名前

リンク先 URL [?](#)

収益 [?](#)

⑥詳細設定で必要な項目を入力します。

⑦関連付けるUETタグを選択します。

⑧[コンバージョン目標が作成されました!]というメッセージが表示されたら、一旦設定は完了です。
※「UETタグヘルパー」という拡張機能を使用して、目標が正しく機能しているか確認ができます。

これで一旦初期設定は完了になります。

キャンペーンや広告クリエイティブを入稿すれば、広告を配信し、管理画面で配信結果を確認することができます。

おまけ : Microsoft広告はBtoBに向いている？

企業内で使用されているパソコンでは、**セキュリティ面や社内ルールによってブラウザーはEdgeで検索エンジンがBingに指定されている場合があります。**
またWindows10以降はデフォルトでBingをベースとしたEdgeが設定されており、そのまま使っている場合もあります。

そのため、Google広告やYahoo!広告でリーチしきれなかったユーザーがMicrosoft広告に存在している可能性があります。

こういった理由からMicrosoft広告はBtoB企業に向いていると言われています。

会社概要

1988年創業の製造業、建築業など業界に特化した自社独自のデータベースを駆使し、合理的なダイレクトマーケティングサービスを展開する企業です。

■会社概要

名 称	DMカードジャパン株式会社
本社所在地	〒112-0014 東京都文京区関口1-10-2
創 業	1988年9月5日
資 本 金	20,000,000円
代表取締役	佐藤 義弘



■業務

情報誌の発行・Webマーケティングサービス

製造業向け情報誌 インダストリアルカード
建築業向け情報誌 アークカード
DMS ダイレクトマーケティングサービス
Webマーケティング支援サイト PRISMの運営
Webコンサルティング (SEM)
SEO施工
リスティング広告の運用管理・提案
Webサイト制作

■本書に関して

本書に記載のURL等は予告なく変更される事があります。

本書の作成にあたり可能な限り正確な情報を掲載するよう努めておりますが、コンテンツの特性上、必ずしも最新の情報を保証するものではないことをご了承ください。

本書に掲載された内容で生じた損害等の一切の責任を負いかねますのでご了承ください。

デジタルマーケティングの最新情報公開中

<https://dmcj.jp/>